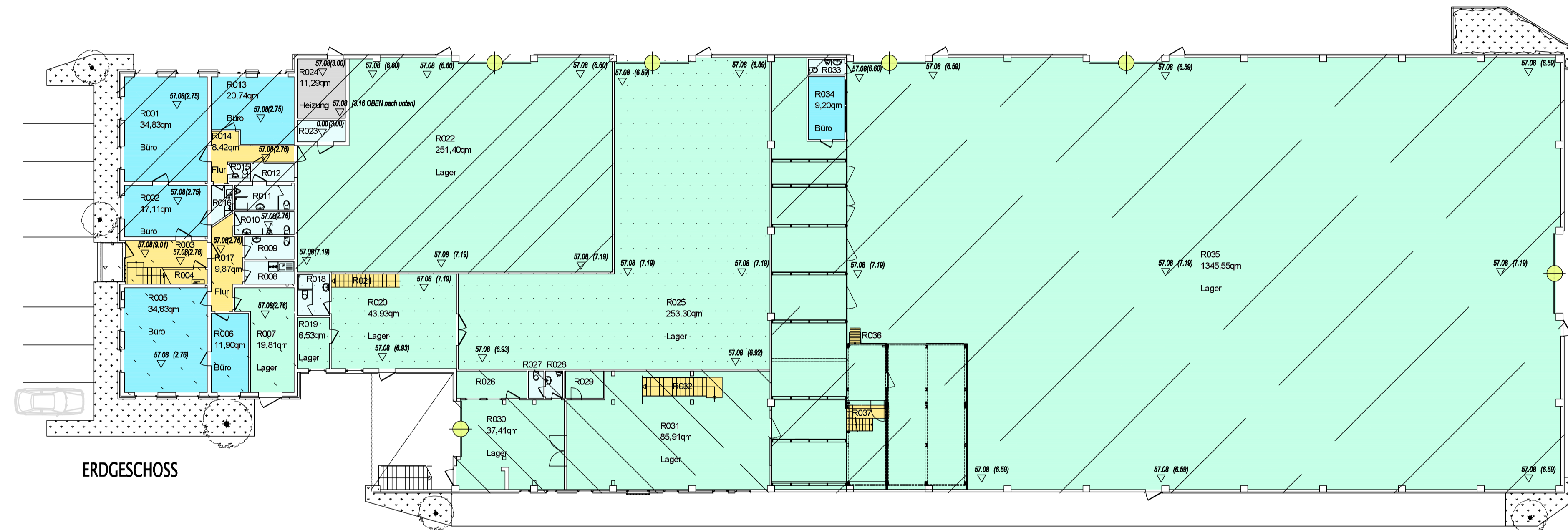
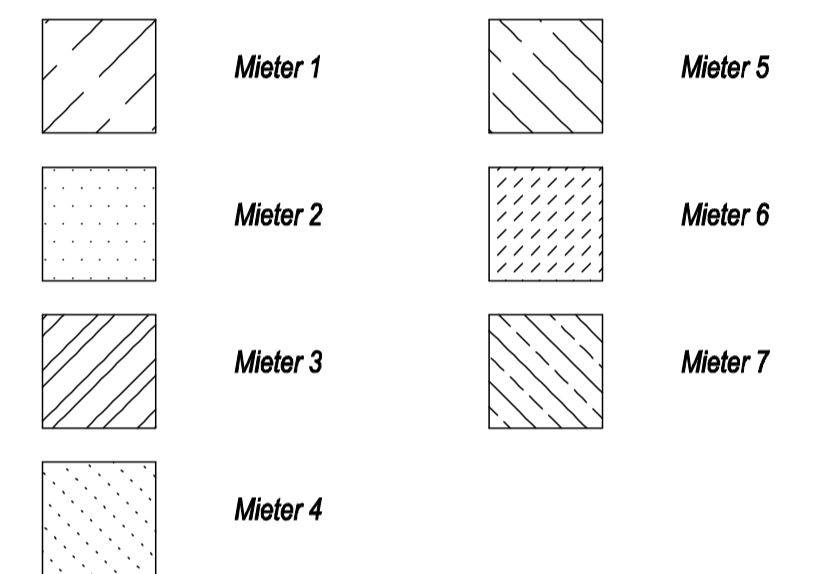


- Bayernstraße 28 A - Holtmann Immobilien -

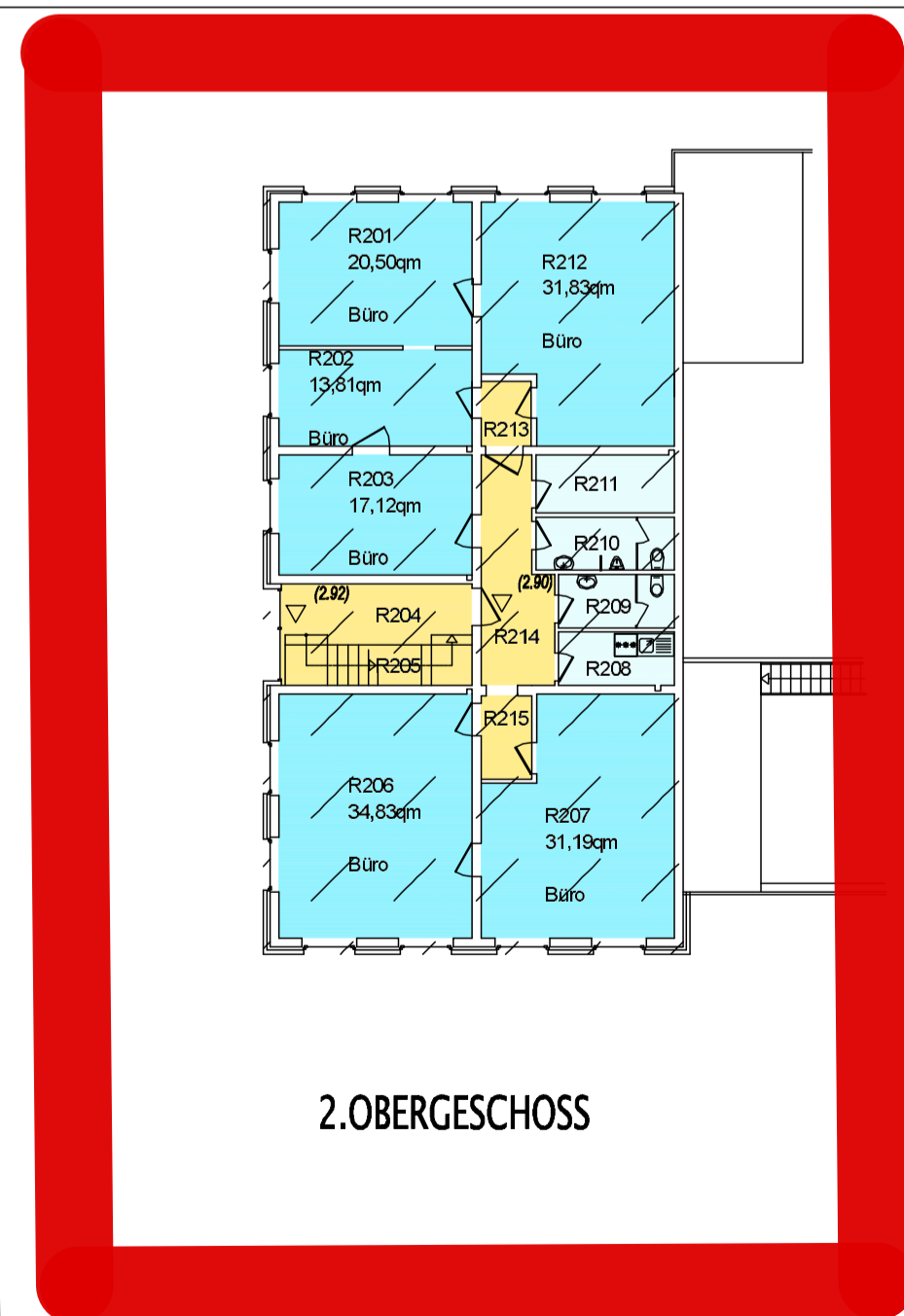
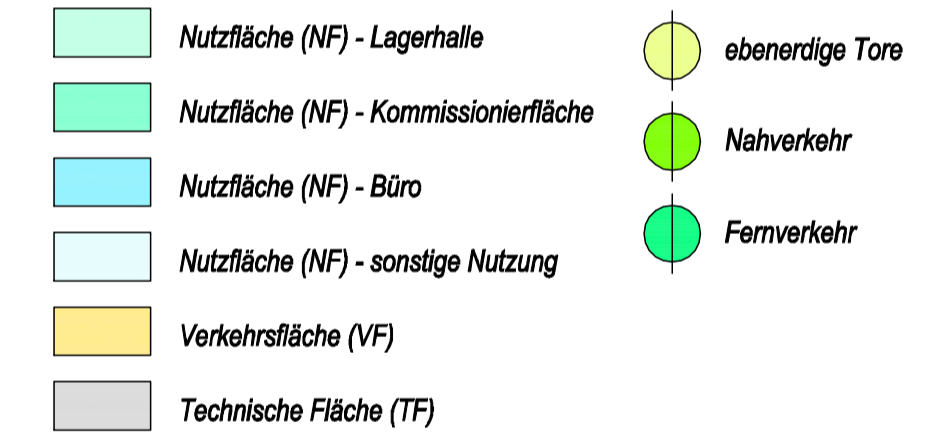


ERDGESCHOSS

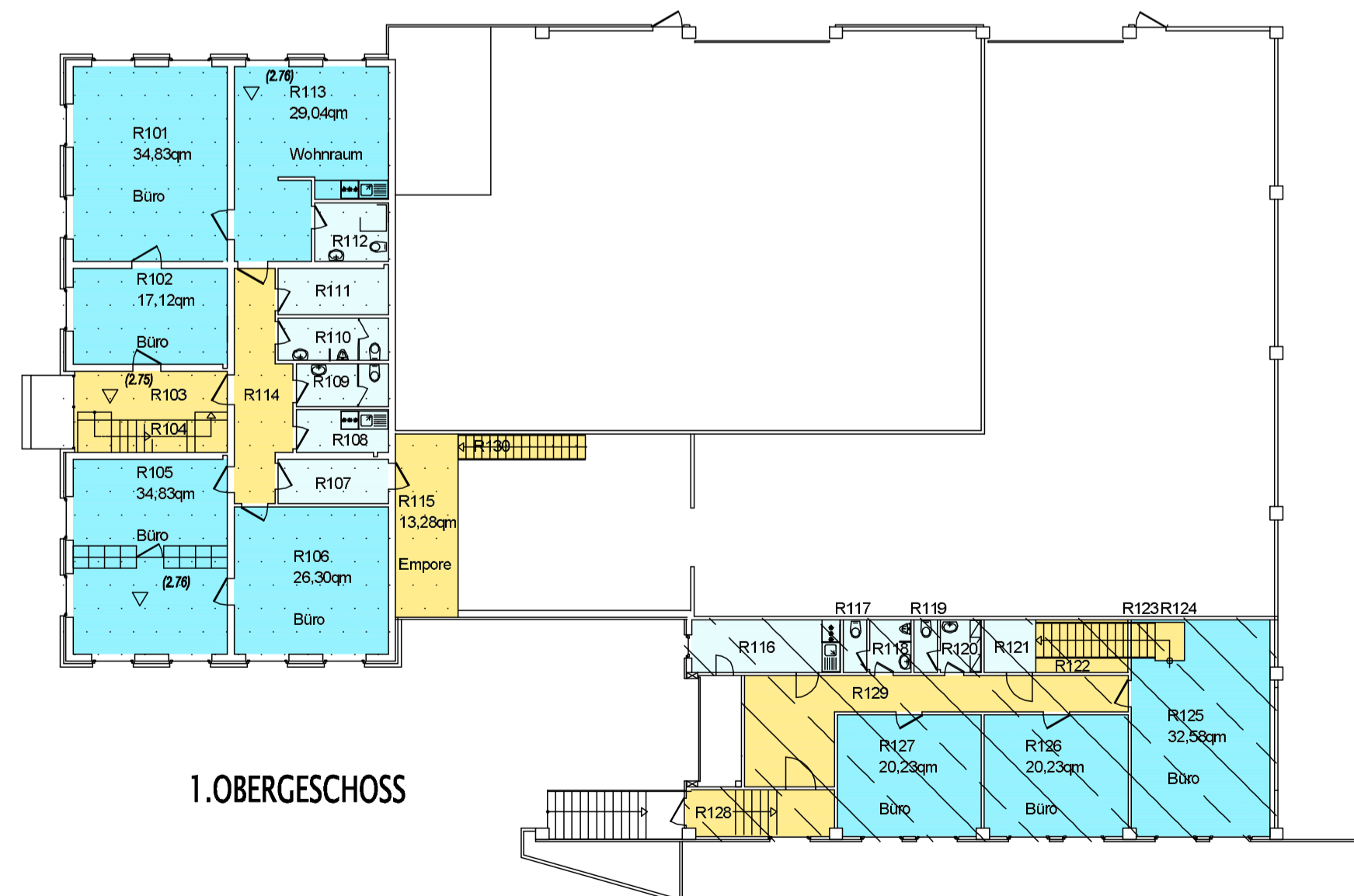
Mietflächenübersicht



Legende - (DIN 277)



2.OBERGESCHOSS



1.OBERGESCHOSS

R003 8,64qm Treppe	R011 5,87qm Umkleide	R103 8,11qm Treppe	R110 5,44qm WC Herren	R204 8,11qm Treppe	R211 5,87qm Abstellraum	R026 7,67qm Lager
R004 5,68qm Treppe	R012 2,98qm Umkleide	R104 6,20qm Treppe	R111 5,87qm WC Herren	R205 6,20qm Treppe	R213 2,42qm Abstellraum	R027 1,67qm Lager
R008 4,55qm Küche	R015 1,54qm WC	R107 5,06qm Flur	R112 5,05qm Bad	R208 4,55qm Küche	R214 10,52qm Flur	R028 1,90qm WC Herren
R009 4,55qm WC Damen	R016 2,91qm Küche	R108 4,55qm Küche	R114 12,95qm Flur	R209 4,55qm WC Damen	R215 3,14qm Flur	R029 4,17qm WC Herren
R010 5,44qm WC Herren	R105 13,28qm Empore	R109 4,55qm Küche	R115 13,28qm Empore	R210 5,44qm WC Damen	R216 3,14qm Flur	R032 6,22qm Lager

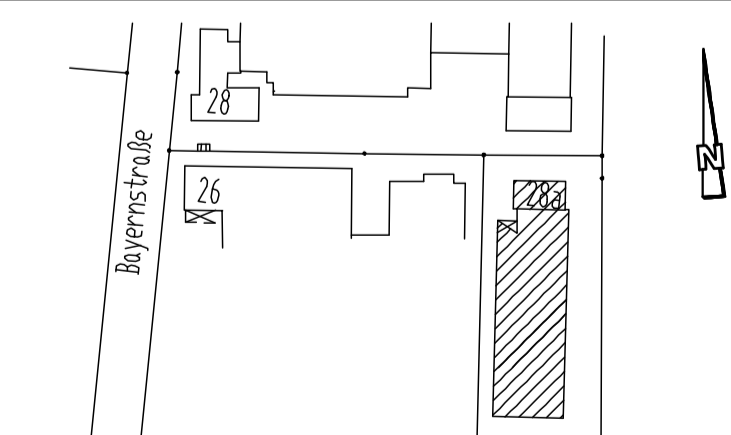
R116 9,07qm Küche	R121 3,13qm Abstellraum	R129 24,15qm Flur	R033 2,30qm WC	R018 5,33qm WC	R130 3,73qm Treppe
R117 1,43qm WC	R122 5,62qm Treppe	R120 20,23qm Büro	R036 0,66qm Treppe	R021 3,73qm Treppe	
R118 2,51qm WC Herren	R123 0,99qm Treppe	R121 20,23qm Büro	R037 3,54qm Treppe	R023 4,17qm Umkleide	
R119 1,43qm WC	R124 1,30qm Treppe	R122 20,23qm Büro			
R120 2,51qm WC Damen	R128 7,53qm Treppe	R123 20,23qm Büro			

Bayernstraße

OBJEKT : **Büro- u. Lagerhallen**
 Nr. 103 **Bayernstraße 28 A**
 30855 Langenhagen

HOLTMANN
 IMMOBILIEN

Immobilien - Vermietung - Verwaltung
 Adam-Stegenwald-Str.13/15 D-30851 Langenhagen
 Fon + 49 (0)511 74074-0 Fax + 49 (0)511 74074-74
 info@holtmann.de www.holtmann.de



HEUBNER ROHARDT EVENSEN
 ÖFFENTLICH BESTELLTE VERMESSUNGSINGENIEURE
 HEUERSTRASSE 6
 30519 HANNOVER
 TELEFON: 0511/84240-0
 TELEFAX: 0511/8424040
 info@vermessung-hannover.de
 www.vermessung-hannover.de

Geschäftszeichen : 08119.13 Datum : 23.06.2008
 Maßstab : 1:200